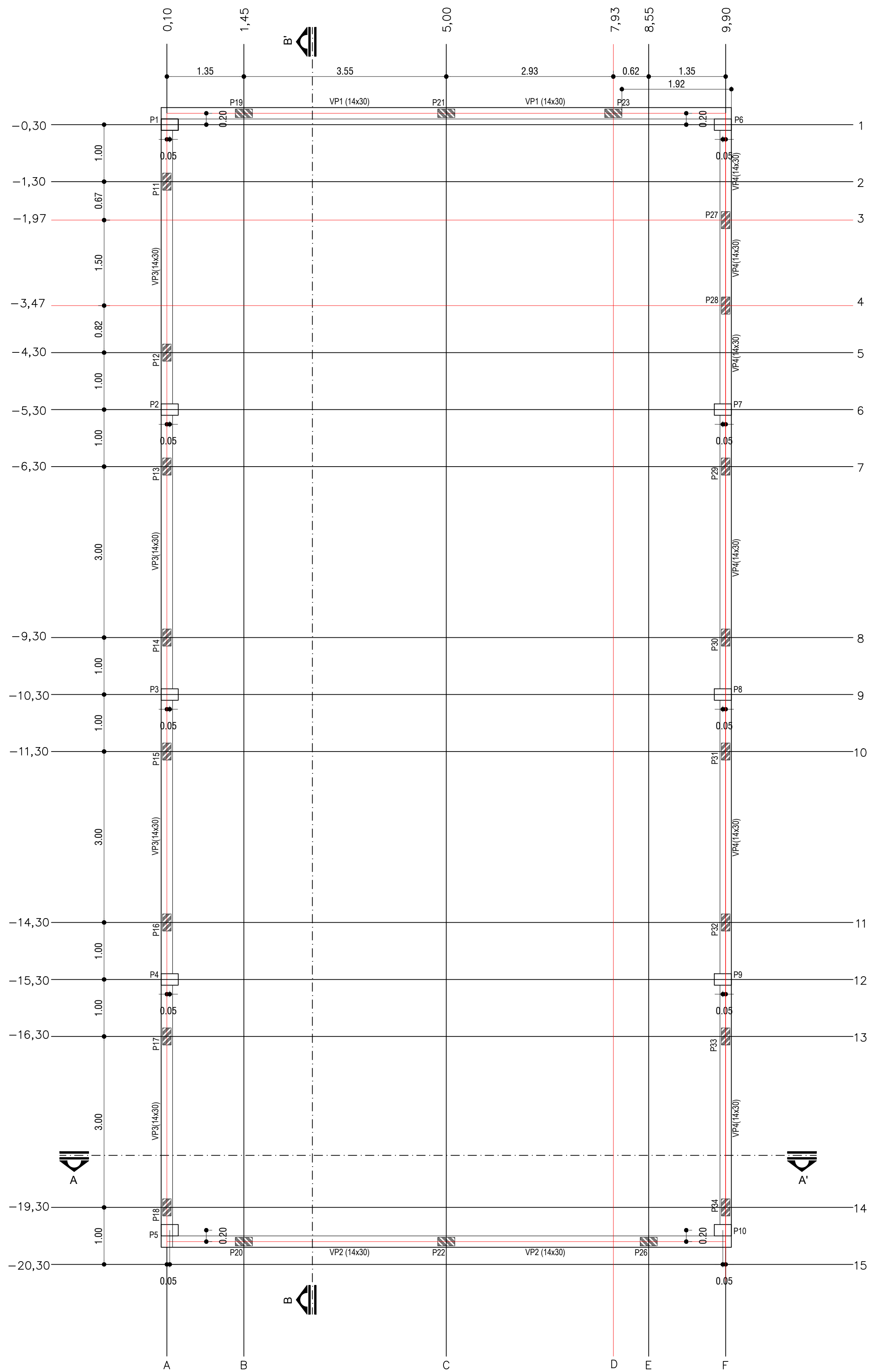
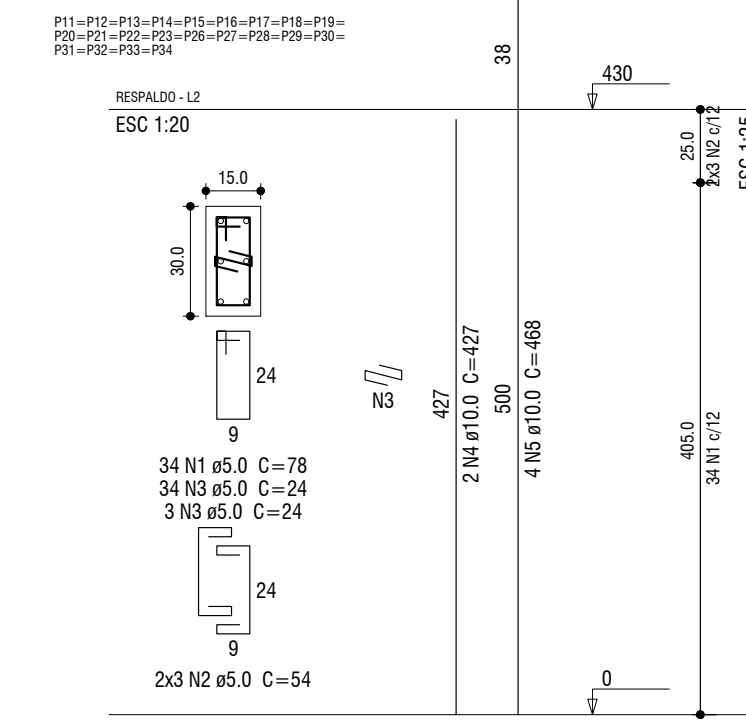


VIGAS RESPALDO  
ESCALA 1:50



VIGAS PLATIBANDA  
ESCALA 1:50



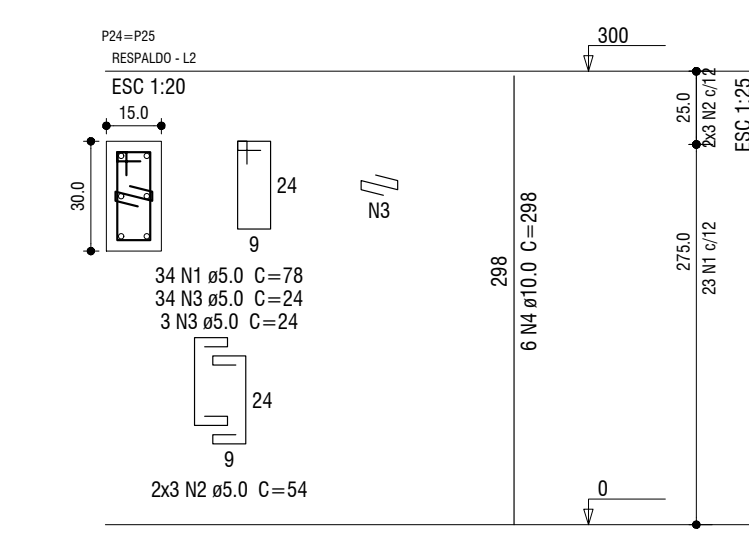
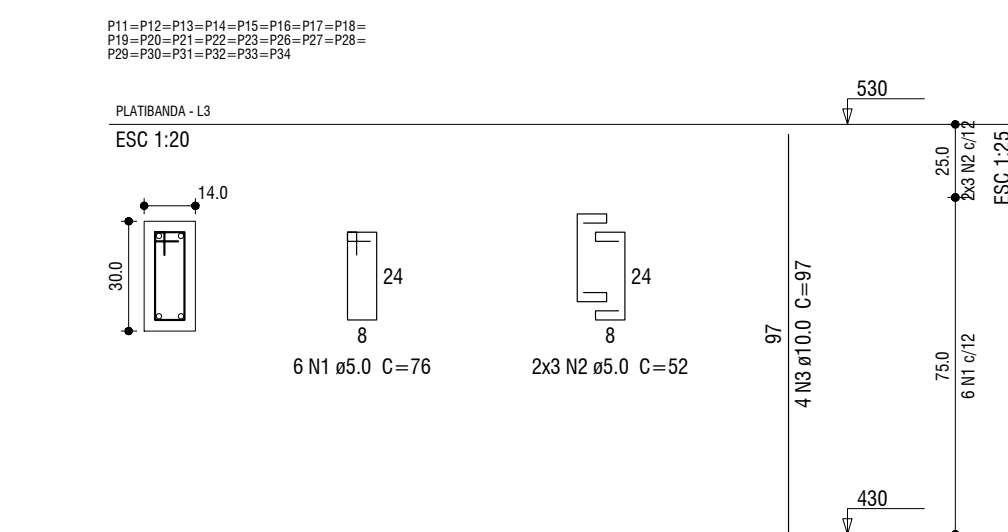
Relação do aço

ELEMENTO	AÇO	N	DIAM (mm)	QUANT	C.UNIT (cm)	C.TOTAL (cm)
Platibanda 22xP15	CA60	1	5.0	132	76	10032
	CA60	2	5.0	132	52	6864
	CA50	3	10.0	88	97	8536
Respaldo 22xP1	CA60	1	5.0	748	78	58344
	CA60	2	5.0	132	54	7128
	CA60	3	5.0	814	24	19536
	CA50	4	10.0	44	427	18788
	CA50	5	10.0	88	468	41184
2xP24	CA60	1	5.0	46	78	3588
	CA60	2	5.0	12	54	648
	CA60	3	5.0	74	24	1776
	CA50	4	10.0	8	298	2384

Resumo do aço

AÇO	DIAM (mm)	C.TOTAL (m)	PESO (kg)
CA50	10.0	708.92	437.4
CA60	5.0	1079.16	166.2
PESO TOTAL (kg)			603.6
CA50			437.4
CA60			166.2

Volume de concreto (C-25) = 5.52 m³  
Área de forma = 78.01 m²



**Nota:** TODOS COMPONENTES DE PROJETO, SEJA SUPRAESTRUTURA E/OU INFRAESTRUTURA, QUE SEJAM DISCRIMINADOS COMO PRÉ-FABRICADOS É DE RESPONSABILIDADE DA EMPRESA FORNECEDORA DA MESMA, CABENDO A ESTA A RESPONSABILIDADE DE EXECUÇÃO ASSIM COMO A OBRIGATORIEDADE DE APRESENTAÇÃO DE ART DE PROJETO E EXECUÇÃO.

**Assessoria Técnica em Engenharia Civil Ltda.**  
 Av. Pirapó, 5638 - Zona 03, CEP: 87502-140, Uruarama - PR  
 Fone: (41) 3524-7775  
 e-mail: engenharia@assessoriatecnica.com.br

**PROJETO ESTRUTURAL**

OBRA: CONSTRUÇÃO DE BARRAÇÃO MULTIUSO EM ALVENARIA NO MUNICÍPIO DE PÉROLA

CONTEÚDO:  
 - VIGAS RESPALDO  
 - VIGAS PLATIBANDA  
 - DETALHES PILARES

PROPRIETÁRIO: MUNICÍPIO DE PÉROLA - CNPJ: 81.478.133/0001-70  
 LOCAL: AVENIDA RIO BRANCO/ESTRADA ANDRÁ, 384.

ESCALA: INDICADA  
 DATA: MAIO/2018  
 Nº CONTRATO: 1035426  
 ART: 20180907682