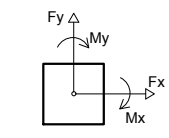


Planta de localização das estacas
escala 1:75

| Pilar | | Bloco | |
|-------|-----------------|-------|--------|
| Nome | Carga Máx. (tf) | ne | Estaca |
| P1 | 9 | 1 | C25 |
| P2 | 6 | 1 | C25 |
| P3 | 11 | 1 | C25 |
| P4 | 11 | 1 | C25 |
| P5 | 11 | 1 | C25 |
| P6 | 10 | 1 | C25 |
| P7 | 8 | 1 | C25 |
| P8 | 21 | 2 | C25 |
| P9 | 17 | 1 | C25 |
| P10 | 6 | 1 | C25 |
| P11 | 7 | 1 | C25 |
| P12 | 7 | 1 | C25 |
| P15 | 6 | 1 | C25 |
| P16 | 6 | 1 | C25 |
| P17 | 9 | 1 | C25 |
| P18 | 15 | 1 | C25 |
| P19 | 7 | 1 | C25 |
| P20 | 9 | 1 | C25 |
| P21 | 8 | 1 | C25 |
| P22 | 11 | 1 | C25 |
| P24 | 21 | 1 | C25 |
| P25 | 14 | 1 | C25 |
| P26 | 12 | 1 | C25 |
| P27 | 9 | 1 | C25 |
| P28 | 20 | 2 | C25 |
| P29 | 4 | 1 | C25 |
| P30 | 15 | 1 | C25 |

| LOCAÇÃO DAS ESTACAS | | | | | |
|---------------------|-------|------|-------------------|-------------------|---------|
| Bloco | Nome | Tipo | Coordenada X (cm) | Coordenada Y (cm) | CA (cm) |
| B1 | E1-1 | C25 | 11.5 | 683.5 | -70 |
| B2 | E2-1 | C25 | 293.5 | 688.5 | -70 |
| B3 | E3-1 | C25 | 733.5 | 688.5 | -70 |
| B4 | E4-1 | C25 | 937.5 | 688.5 | -70 |
| B5 | E5-1 | C25 | 1442.5 | 688.5 | -70 |
| B6 | E6-1 | C25 | 1858.5 | 691.5 | -70 |
| B7 | E7-1 | C25 | 2253.5 | 691.5 | -70 |
| B8 | E8-1 | C25 | 2540.0 | 683.5 | -70 |
| | E8-2 | | 2615.0 | 683.5 | |
| B9 | E9-1 | C25 | 3283.5 | 686.0 | -70 |
| B10 | E10-1 | C25 | 1861.5 | 457.5 | -70 |
| B11 | E11-1 | C25 | 2256.5 | 457.5 | -70 |
| B12 | E12-1 | C25 | 11.5 | 348.7 | -70 |
| B15 | E15-1 | C25 | 1866.5 | 232.5 | -70 |
| B16 | E16-1 | C25 | 296.5 | 151.5 | -70 |
| B17 | E17-1 | C25 | 742.0 | 143.5 | -70 |
| B18 | E18-1 | C25 | 937.5 | 154.0 | -70 |
| B19 | E19-1 | C25 | 1431.0 | 146.5 | -70 |
| B20 | E20-1 | C25 | 2261.5 | 146.5 | -70 |
| B22 | E22-1 | C25 | 8.5 | 16.5 | -70 |
| B22 | E21-1 | C25 | 480.0 | 8.5 | -70 |
| B24 | E24-1 | C25 | 946.5 | 8.5 | -70 |
| B25 | E25-1 | C25 | 1442.5 | 8.5 | -70 |
| B26 | E26-1 | C25 | 1831.5 | 11.5 | -70 |
| B27 | E27-1 | C25 | 2261.5 | 8.5 | -70 |
| B28 | E28-1 | C25 | 2568.5 | 49.0 | -70 |
| | E28-2 | | 2568.5 | -26.0 | |
| B29 | E29-1 | C25 | 2935.0 | 8.5 | -70 |
| B30 | E30-1 | C25 | 3283.5 | 16.5 | -70 |

| Estacas | | |
|---------|--------|------------|
| Nome | d (cm) | Quantidade |
| C25 | 25.00 | 29 |

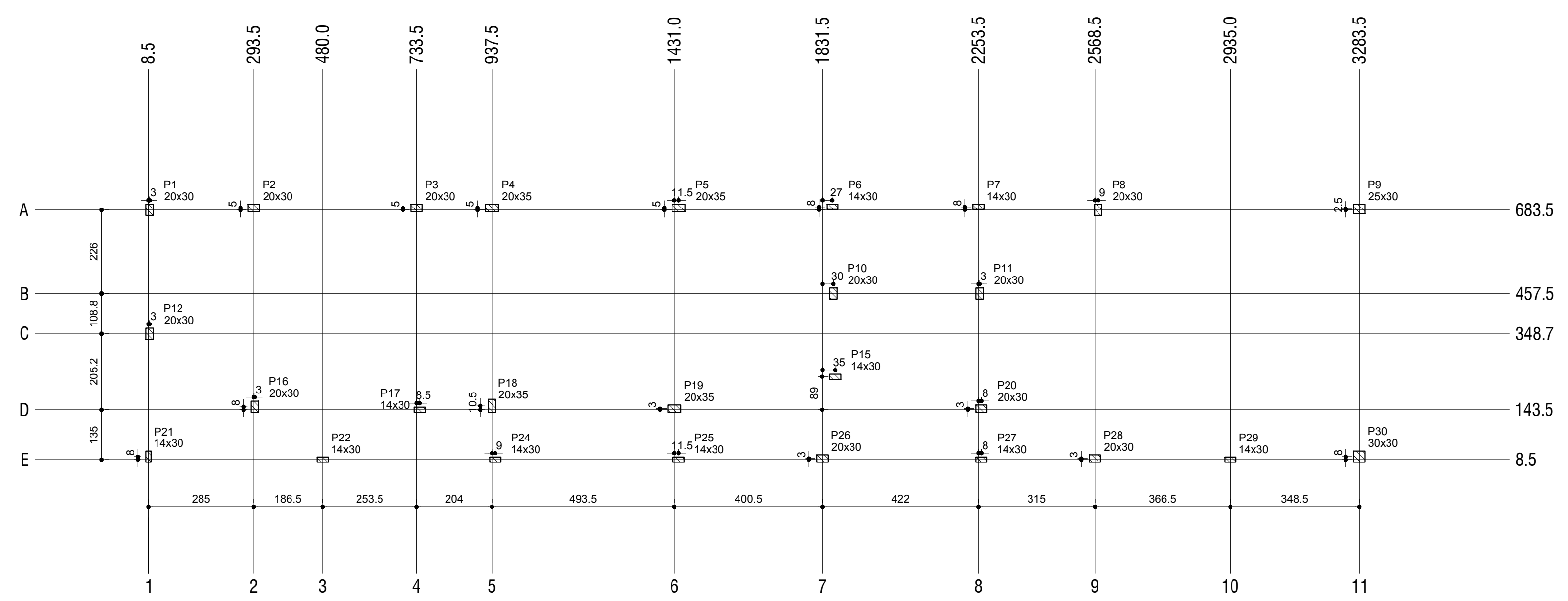


| Simbologia | QUADRO DE ARMADURA - ESTACAS ESCAVADAS | | | | | | | | | | | | | |
|------------|----------------------------------------|-------------------------|-----------------|---------------|----------------|---------------------------------|--------|----------|----------------|----------------|----------------|----------------|--------------|-------------------|
| | ARMADURA LONGITUDINAL | | | | | ARMADURA TRANSVERSAL - ESTRIBOS | | | | | | | | |
| | Φ Estacas (cm) | Comprimento Estacas (m) | Φ Armadura (mm) | Qte de Barras | Qte de Estacas | L. 1m | L. var | L.1+L.2m | Φ estacas (cm) | Φ Estribo (mm) | Qte de Estribo | Qte de Estacas | Diâmetro (m) | Comp. Estribo (m) |
| ● | 25 | 8.0 | 10.0 | 4 | 14 | 3.00 | 0.25 | 3.25 | 25 | 5.00 | 20 | 14 | 0.17 | 0.65 |
| ● | 25 | 10.0 | 10.0 | 4 | 9 | 3.00 | 0.25 | 3.25 | 25 | 5.00 | 20 | 9 | 0.17 | 0.65 |
| ● | 25 | 15.0 | 10.0 | 4 | 6 | 3.00 | 0.25 | 3.25 | 25 | 5.00 | 20 | 6 | 0.17 | 0.65 |

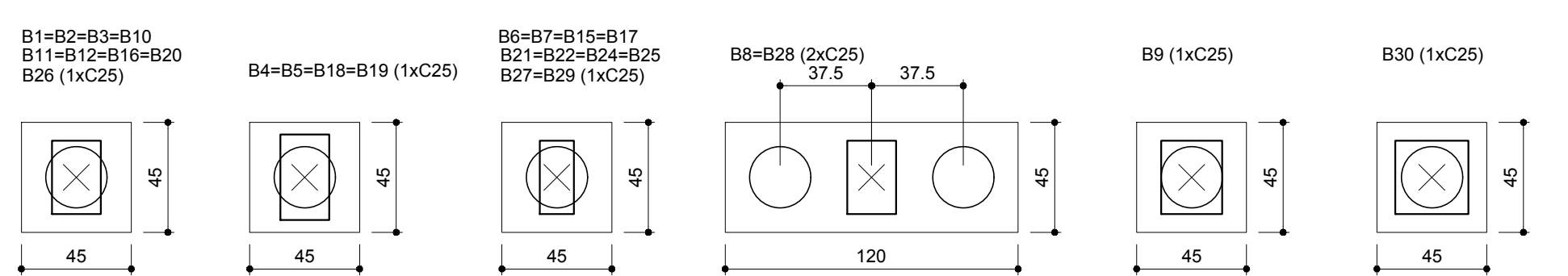
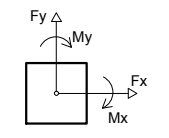
| QUADRO RESUMO - ESTACAS ESCAVADAS | | | |
|-----------------------------------|------------|----------------|------------|
| ARMADURA | | ESTRIBO | |
| Φ Armadura (mm) | TOTAL (kg) | Φ Estribo (mm) | TOTAL (kg) |
| 10.00 | 232.6 | 5.00 | 58.1 |
| Total de armadura: 290.7 kg | | | |

Volume de concreto (C-20) = 14.33 m³

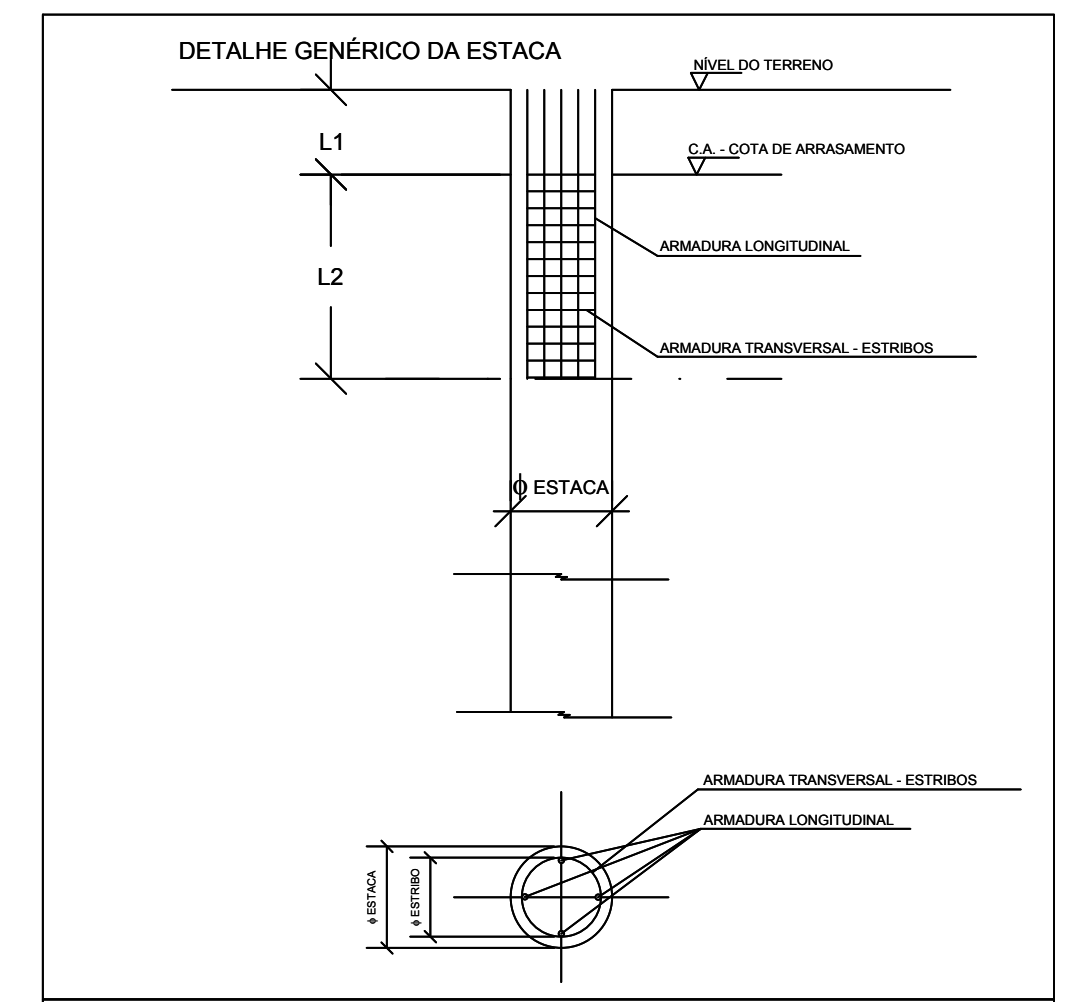
| Pilar | |
|-------|-----------------|
| Nome | Carga Máx. (tf) |
| P1 | 9 |
| P2 | 6 |
| P3 | 11 |
| P4 | 11 |
| P5 | 11 |
| P6 | 10 |
| P7 | 8 |
| P8 | 21 |
| P9 | 17 |
| P10 | 6 |
| P11 | 7 |
| P12 | 7 |
| P15 | 6 |
| P16 | 6 |
| P17 | 9 |
| P18 | 15 |
| P19 | 7 |
| P20 | 9 |
| P21 | 8 |
| P22 | 11 |
| P24 | 21 |
| P25 | 14 |
| P27 | 12 |
| P29 | 4 |
| P30 | 15 |



Planta de cargas
escala 1:100



Legenda dos blocos
escala 1:25



NOTA 1
RESISTÊNCIA DO SOLO:
-EM CASO DE ATERRAMENTO PROLONGAR AS ARMADURAS DAS ESTACAS ATÉ Atingir L.2m EM SOLO FIRME.
-DESCONSIDRAR O ATERRAMENTO PARA EFEITO DE RESISTÊNCIA DAS ESTACAS
-ACRESCENTAR A PROFUNDIDADE DO ATERRAMENTO NAS PROFUNDIDADES DAS ESTACAS

NOTA 2:
A PROFUNDIDADE MINIMA DE 3.00 METROS, SE FAZ NECESSÁRIO PARA COMBATER A FORÇA HORIZONTAL ATUANTE E O MOMENTO NA ESTACA.
NA PROFUNDIDADE DAS ESTACAS ESTRUTURA PRÉ-FABRICADA, DEVERÁ SER ACRESCIDA 3.0METROS NAS ESTACAS PARA SUPORTE DA ALVENARIA.

Assessoria Técnica em Engenharia Civil Ltda.
email: engenharia@acassessoriatecnica.com.br
Fone: (41) 3624-7775
Av. Pirapó, 5538 - Zona 03, CEP- 87502-140, Umuarama - PR

PROJETO ESTRUTURAL

DBA
CENTRO DE REFERÊNCIA A ASSISTÊNCIA SOCIAL

CONTENIDO
- LOCAÇÃO DAS ESTACAS
- PLANTA DE CARGAS
- DETALHES:

PROPRIETÁRIO
MUNICÍPIO DE PEROLA CNPJ: 81.478.133/0001-7

LOCAL
RUA BERNARDINO DE CAMPOS N:750 - LOTE 2-A1 - Q134

PROJETO

ESCALA
INDICADA
01/10

DATA
FEVEREIRO/2019

Nº CONTRATO
1046257-40

ADEMAR AMÉRICO CAMOSSATO
ENGº CIVIL CREA 24080-D/PR

MUNICÍPIO DE PEROLA
CNPJ: 81.478.133/0001-7